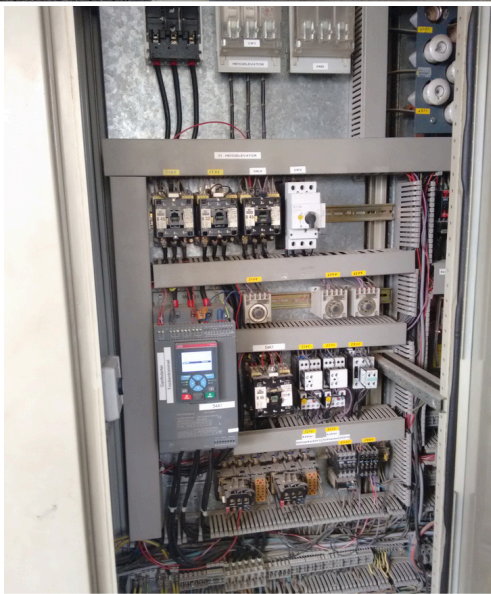
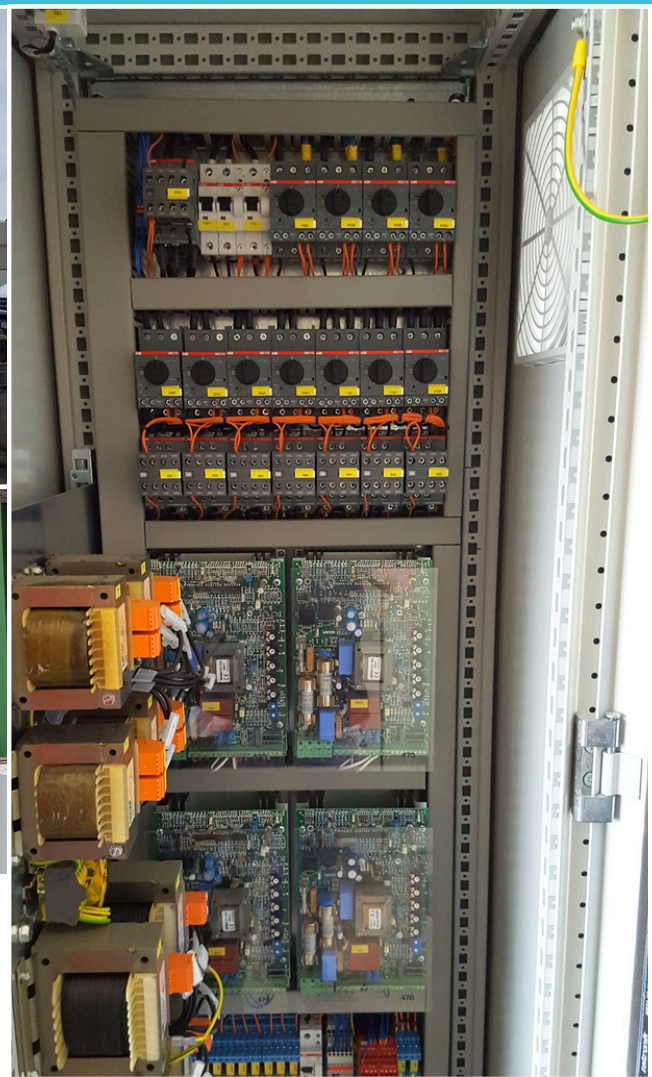


MEISTERHAFTHE LÖSUNGEN IN DEN BEREICHEN AUTOMATION, ELEKTROTECHNIK UND BRANDSCHUTZ



← VORHER
NACHHER →

Retrofit: Aufarbeitung einer Fördermaschine, Optimierung von Verarbeitungsprozessen AMS - Asphaltmischwerke Main-Saale, Schweinfurt

In einem Steinbruch in Untererthal wurde eine große Schotterfördermaschine der AMS Asphaltmischwerke technisch aufgearbeitet und erneuert. Die Steuerung der Förderbänder und weiterer Verarbeitungsprozesse, wie z. B. ein Umbau der Vordosieranlage und die Ansteuerung des Doseurs von manuell auf digital, wurden modernisiert. Da die Maschinen unter extremen Witterungsbedingungen (-30 bis +60 °C) arbeiten, wurde die veraltete und störanfällige Technik zusätzlich durch moderne Servotechnik und Sensorik ersetzt.

Aufgrund extrem beengter Platzverhältnisse im Leitstand-Container mussten maßgefertigte Sonderschaltschränke installiert werden, um die neue Technik an die Gesamtanlage anschließen zu können.

Ergebnis: Ein störungsfreier, transparenter Verarbeitungsprozess mit digitalen Steuerungen und erhöhter Ausfall- und Personensicherheit.

Weitere Referenzen auf
meister-automation.de/referenzen

meister
AUTOMATION